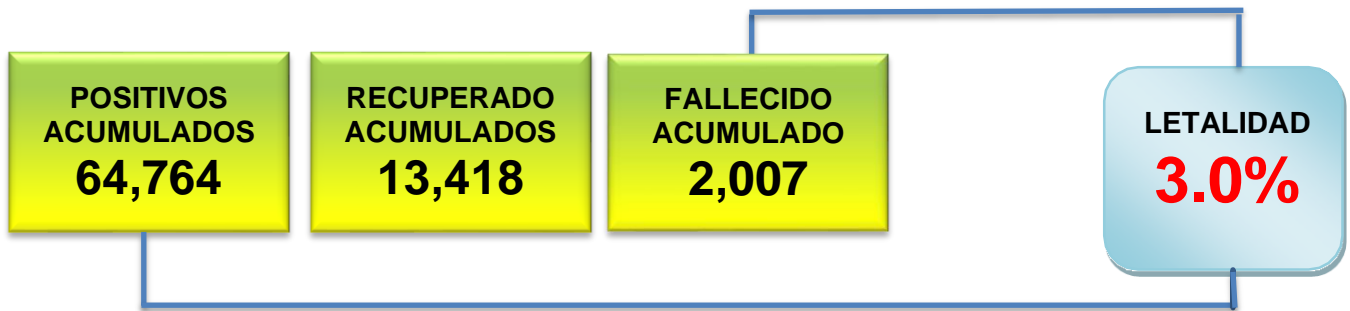


INFORME DEL 06 DE SEPTIEMBRE DEL 2020



| MUESTRAS PROCESADAS | POSITIVOS | RECUPERADOS | FALLECIDOS |
|---------------------|-----------|-------------|------------|
| 895 | 412 | 303 | 1 |



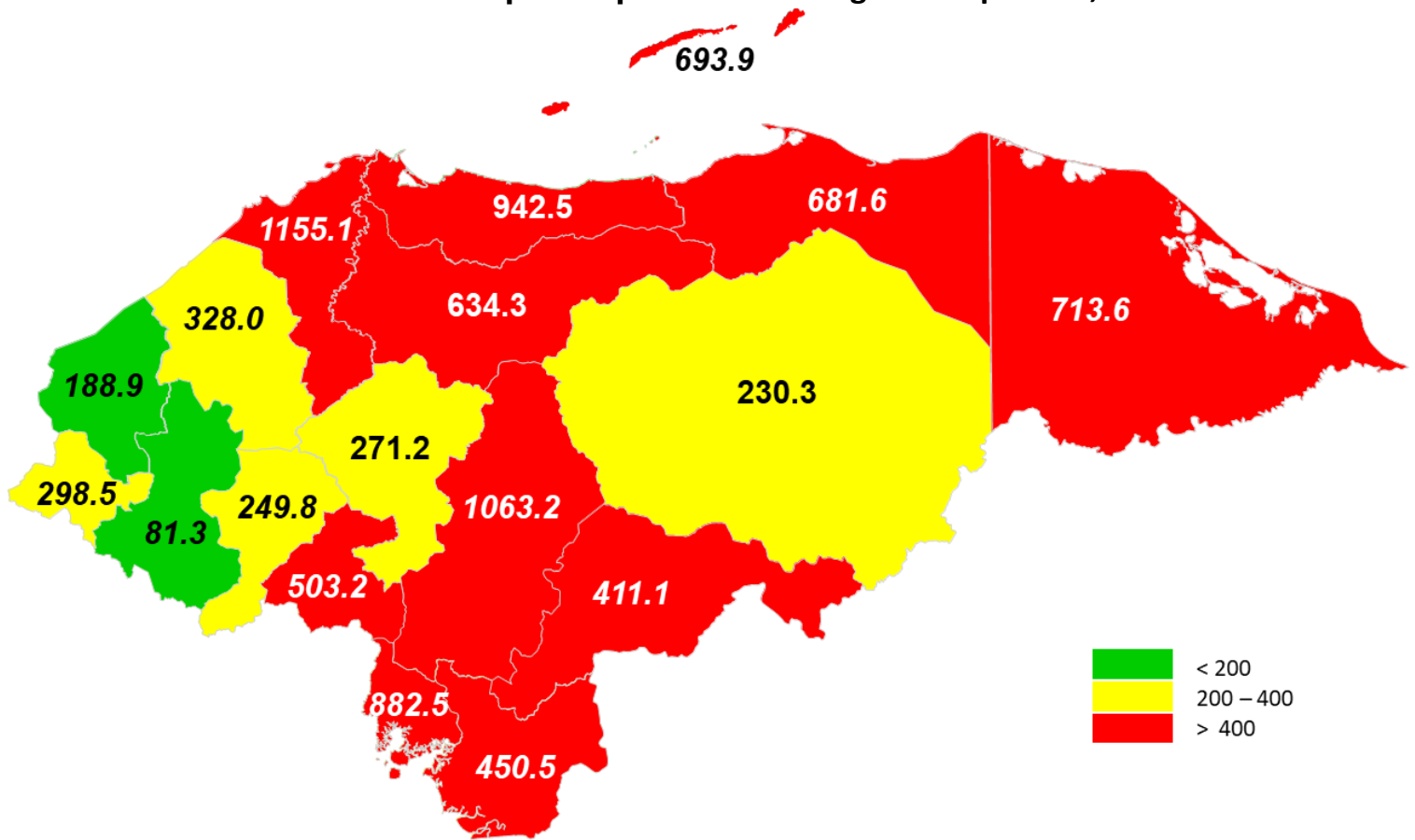
| DEPARTAMENTO | POSITIVOS | RECUPERADOS | FALLECIDOS |
|-------------------|------------|-------------|------------|
| Atlántida | 7 | 0 | 0 |
| Choluteca | 5 | 16 | 0 |
| Colón | 68 | 1 | 0 |
| Comayagua | 20 | 1 | 1 |
| Copán | 18 | 0 | 0 |
| Cortés | 28 | 84 | 0 |
| El Paraíso | 17 | 2 | 0 |
| Francisco Morazán | 94 | 101 | 0 |
| Gracias a Dios | 3 | 0 | 0 |
| Intibucá | 0 | 0 | 0 |
| Isla de la Bahía | 0 | 0 | 0 |
| La Paz | 36 | 57 | 0 |
| Lempira | 0 | 2 | 0 |
| Ocatepeque | 28 | 0 | 0 |
| Olancho | 31 | 37 | 0 |
| Santa Bárbara | 31 | 0 | 0 |
| Valle | 25 | 2 | 0 |
| Yoro | 1 | 0 | 0 |
| TOTAL | 412 | 303 | 1 |

DEL TOTAL DE PACIENTES DIAGNOSTICADOS CON COVID-19 SE ENCUENTRA:

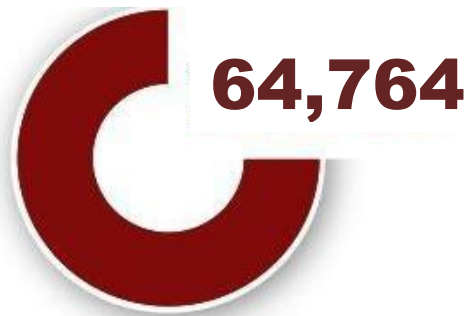
| HOSPITALIZADOS | ESTABLES | CONDICIÓN GRAVE | UCI |
|----------------|------------|-----------------|-----------|
| 832 | 670 | 132 | 30 |

Situación Nacional del COVID-19

Incidencia de Covid-19 por Departamento según tasa por 100,000 habitantes



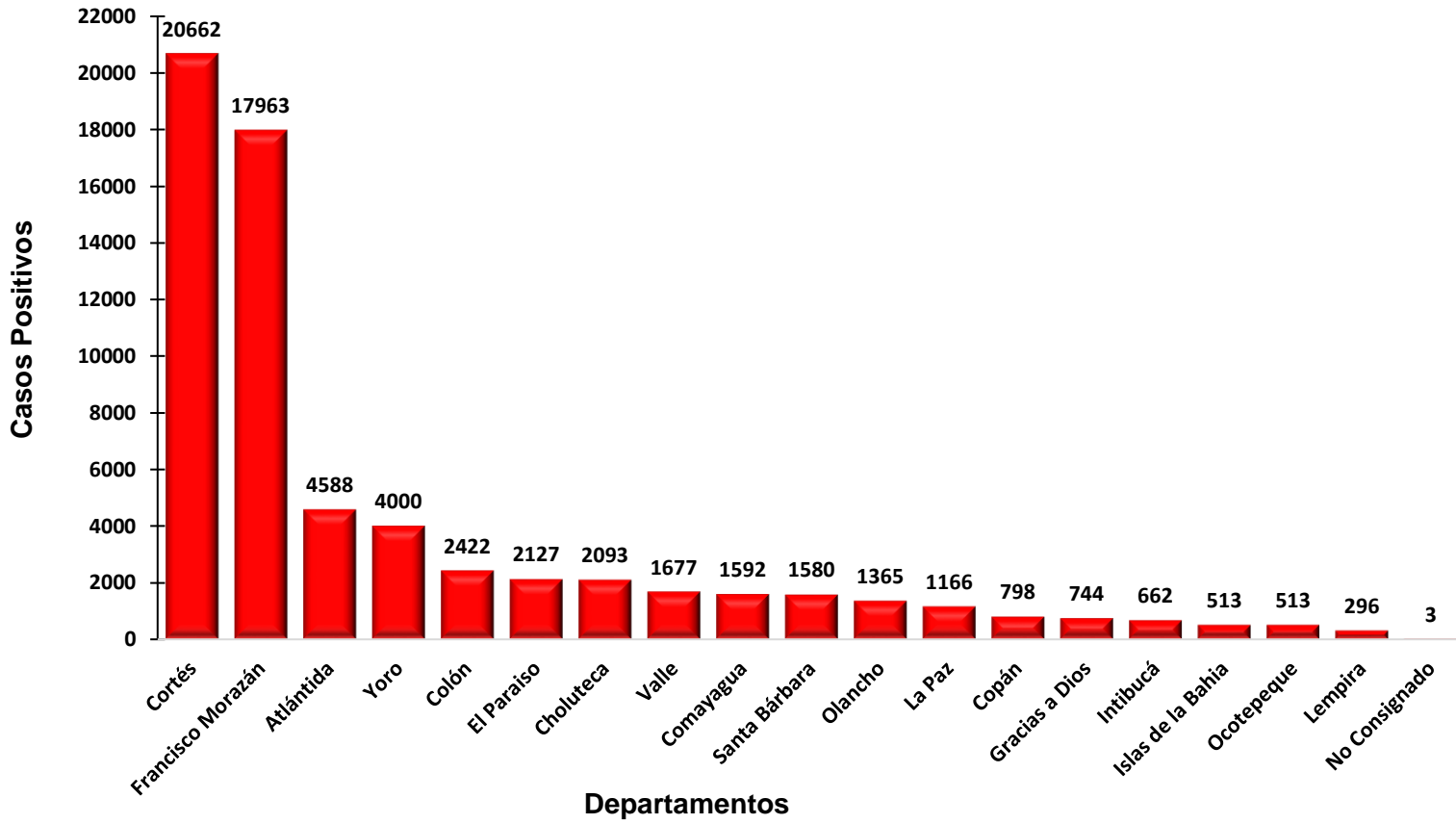
MUESTRAS PROCESADA



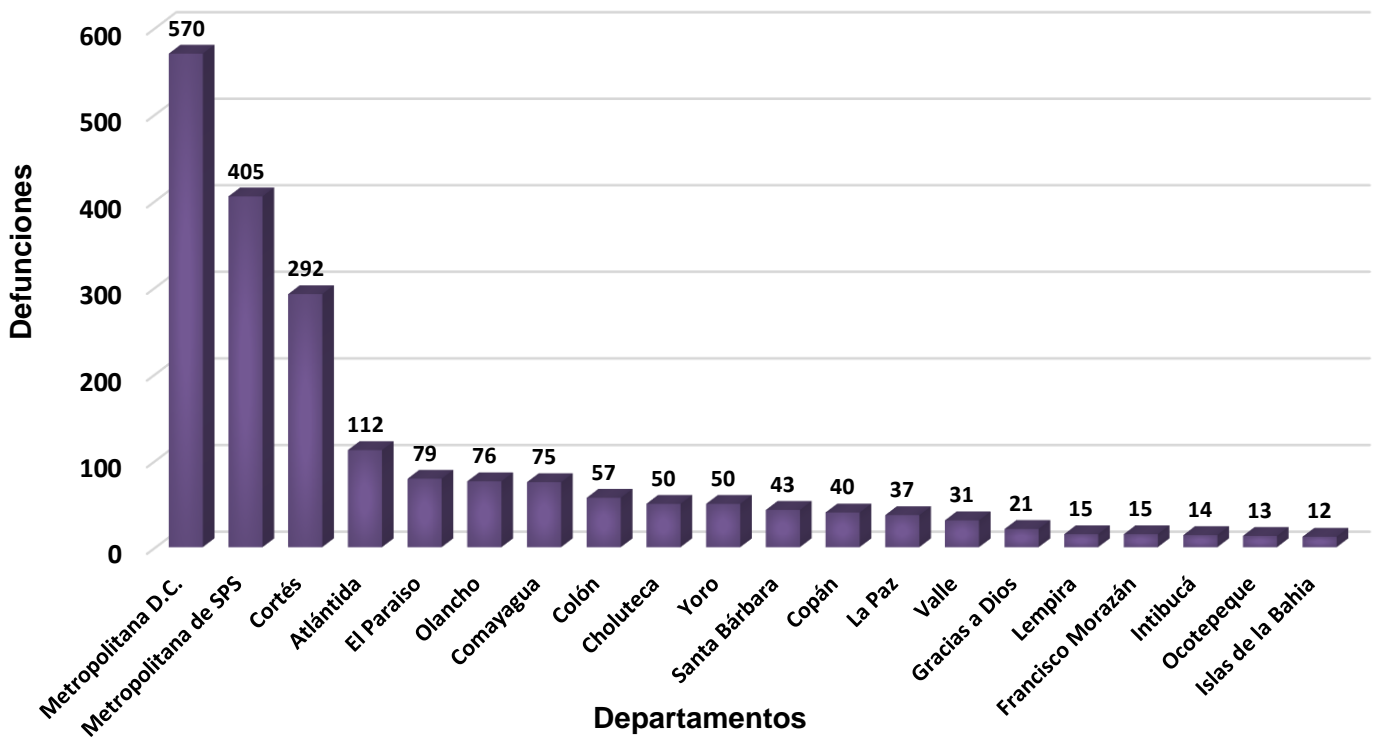
TOTAL POSITIVAS



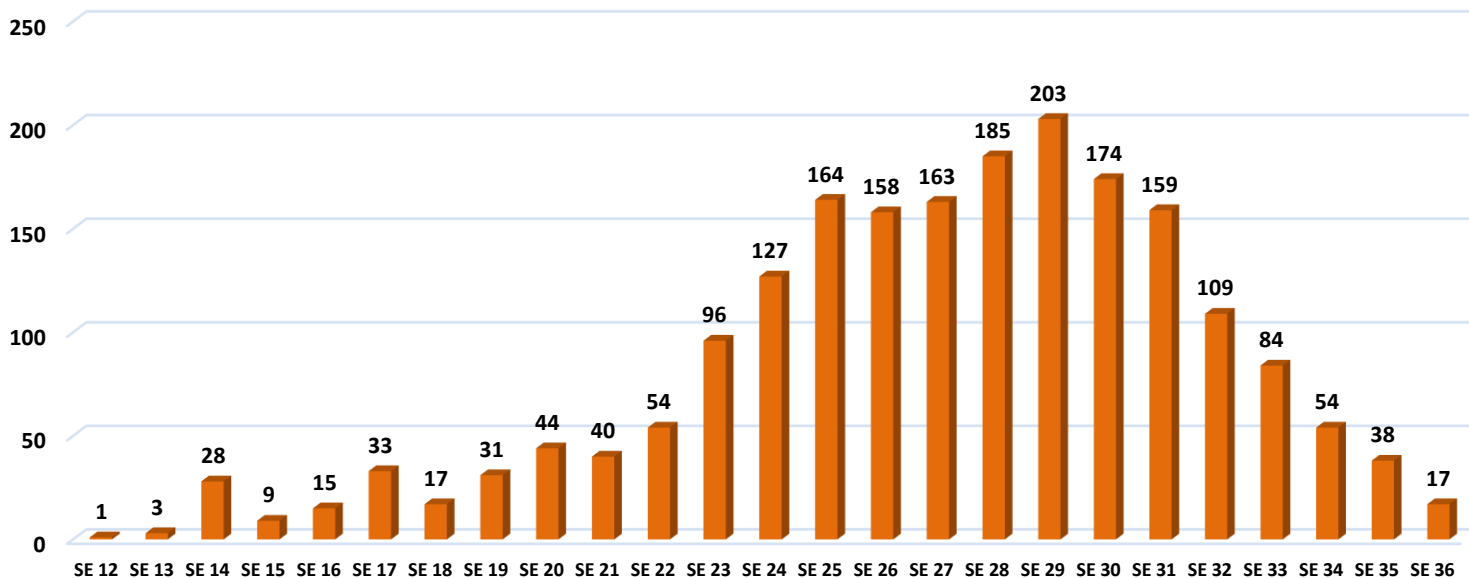
CASOS ACTIVOS



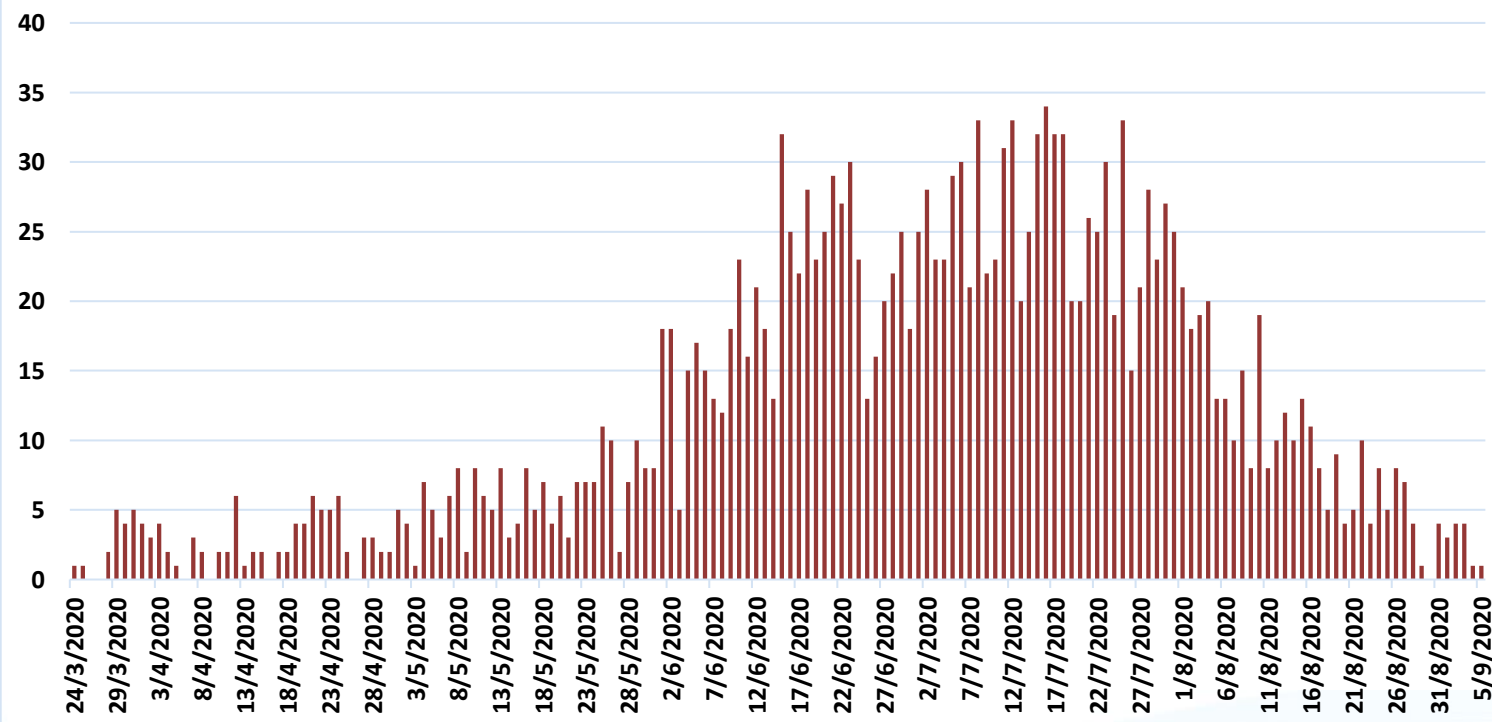
DEFUNCIONES DE COVID-19 POR REGION SANITARIA



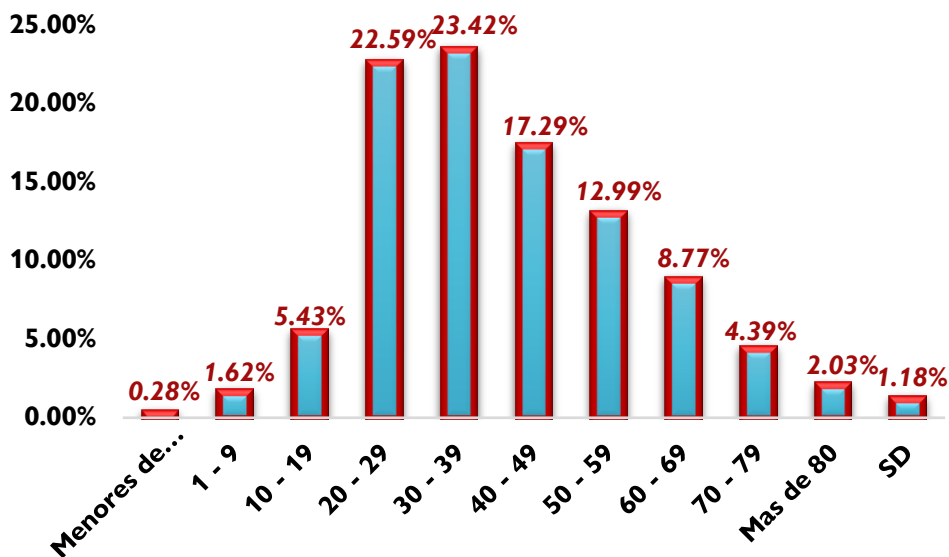
Frecuencia de Fallecidos Por Semana Epidemiologia n = 2006



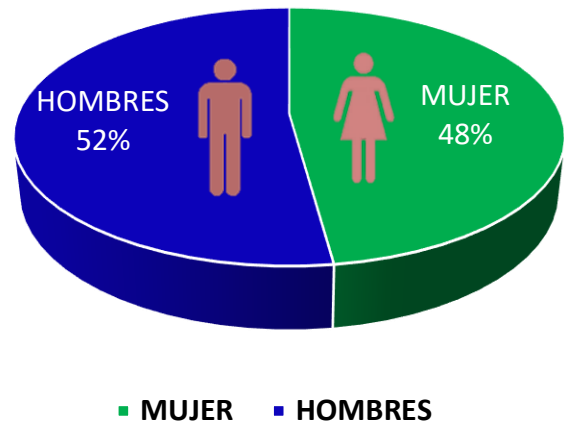
Frecuencia de Fallecidos a Nivel Nacional n = 2006



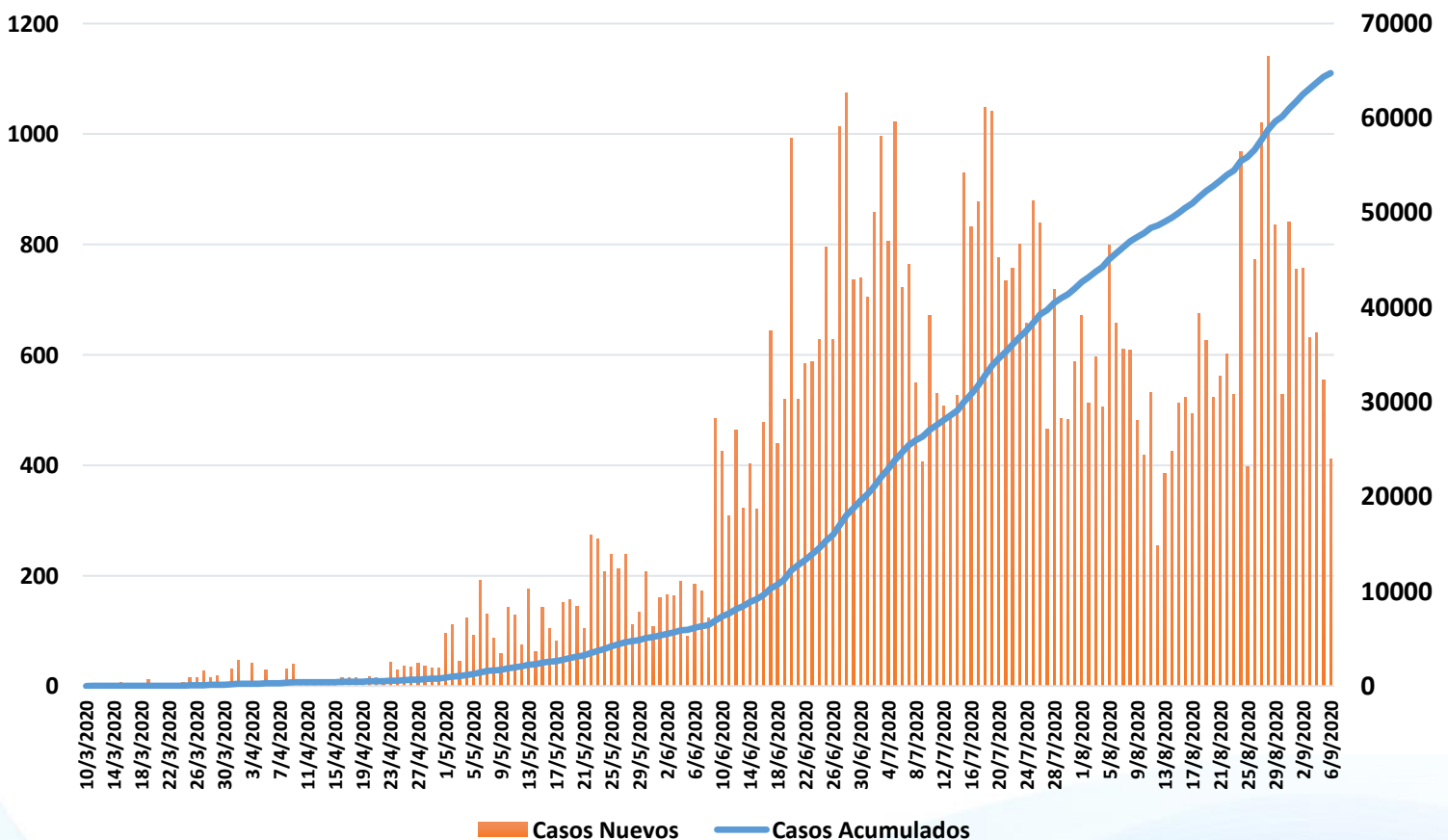
Frecuencia de Casos Covid-19 por grupos de edad, hasta la Semana Epidemiológica No. 36, HONDURAS 2020



Porcentaje de Casos Positivos COVID-19 por Sexo

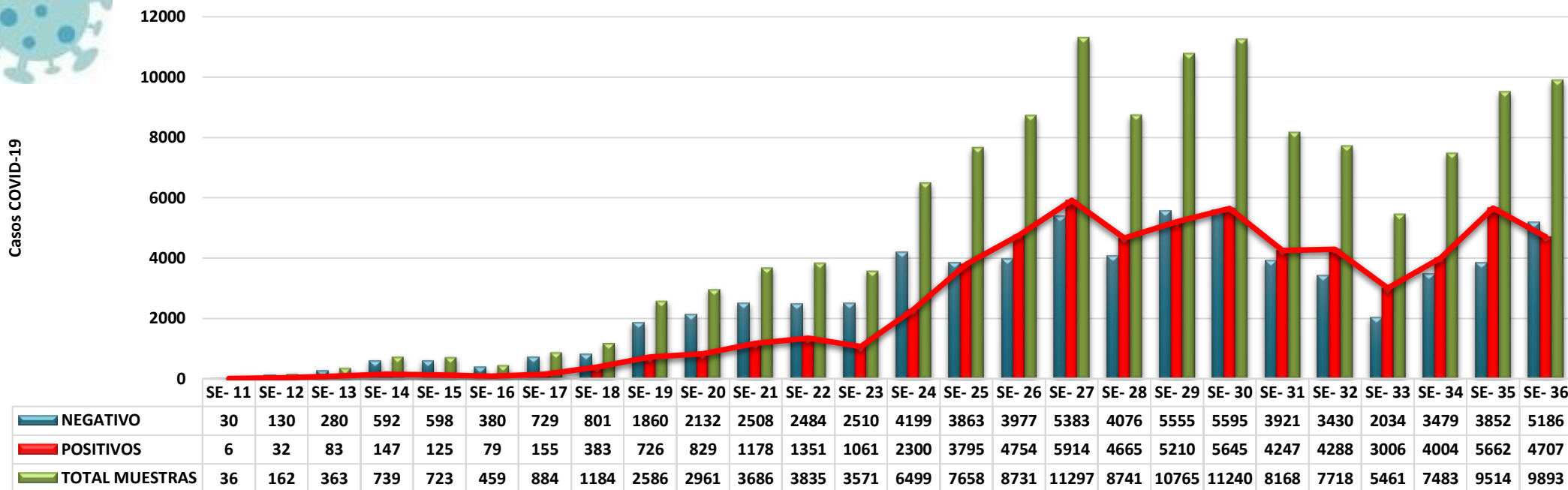


Casos Nuevos y Acumulados de COVID-19

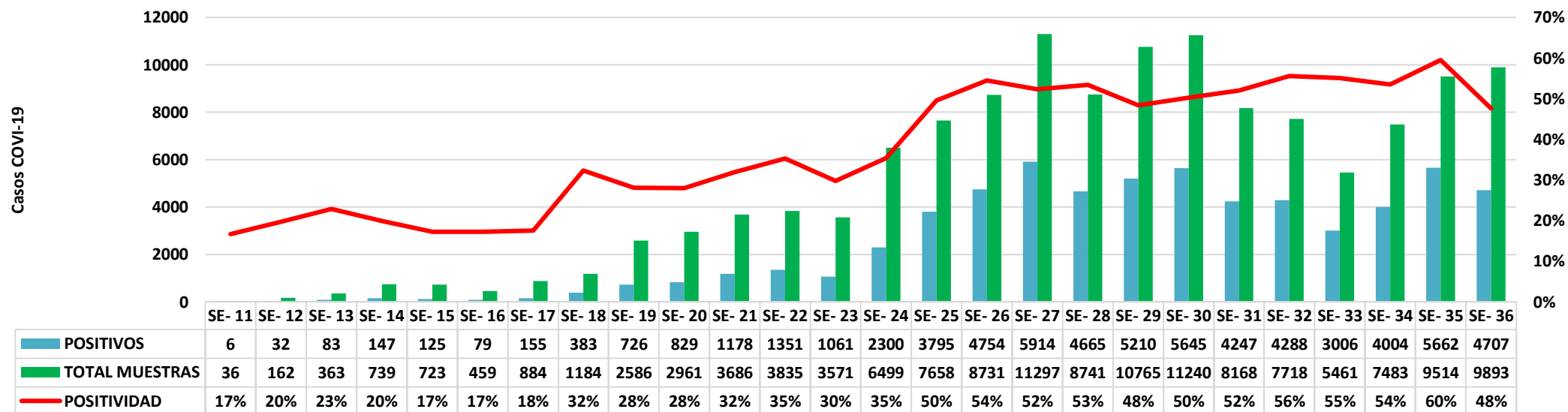




Total de Muestras PCR Realizadas sin incluir Muestras Control por SE



Porcentaje de Positividad a Nivel Nacional



Municipios con COVID – 19, Honduras 05 de septiembre del 2020



| Departamento | Municipio | Casos |
|--------------|------------------------|-------|
| Atlántida | La Ceiba | 2684 |
| Atlántida | Tela | 1044 |
| Atlántida | La Masica | 284 |
| Atlántida | San Francisco | 116 |
| Atlántida | El Porvenir | 142 |
| Atlántida | Jutiapa | 93 |
| Atlántida | Esparta | 119 |
| Atlántida | Arizona | 97 |
| Choluteca | Choluteca | 1261 |
| Choluteca | Pespire | 129 |
| Choluteca | Orocuina | 212 |
| Choluteca | Namasigue | 90 |
| Choluteca | El Triunfo | 87 |
| Choluteca | San Antonio de Flores | 59 |
| Choluteca | Concepción de María | 83 |
| Choluteca | Marcovia | 70 |
| Choluteca | Santa Ana de Yusguare | 31 |
| Choluteca | Apacilagua | 26 |
| Choluteca | El Corpus | 31 |
| Choluteca | San Marcos de Colón | 19 |
| Choluteca | San Isidro | 8 |
| Choluteca | Morolica | 6 |
| Choluteca | Duyure | 5 |
| Choluteca | San José | 18 |
| Colón | Tocoa | 644 |
| Colón | Trujillo | 516 |
| Colón | Sabá | 452 |
| Colón | Sonaguera | 348 |
| Colón | Bonito Oriental | 170 |
| Colón | Santa Fé | 26 |
| Colón | Limón | 82 |
| Colón | Balfate | 25 |
| Colón | Iriona | 80 |
| Colón | Santa Rosade Aguán | 4 |
| Comayagua | Comayagua | 965 |
| Comayagua | Siguatopeque | 189 |
| Comayagua | Villa de San Antonio | 90 |
| Comayagua | Taulabe | 79 |
| Comayagua | La Libertad | 45 |
| Comayagua | Lejamaní | 15 |
| Comayagua | Ajuterique | 18 |
| Comayagua | Ojo de Agua | 3 |
| Comayagua | San José del Potrero | 30 |
| Comayagua | Lamaní | 4 |
| Comayagua | San Jerónimo | 24 |
| Comayagua | San Luis | 15 |
| Comayagua | La Trinidad | 2 |
| Comayagua | Meámbar | 1 |
| Comayagua | Minas de Oro | 1 |
| Comayagua | San Sebastián | 1 |
| Comayagua | El Rosario | 19 |
| Comayagua | Esquías | 9 |
| Comayagua | Humuya | 0 |
| Comayagua | Las Lajas | 0 |
| Comayagua | San José de Comayagua | 5 |
| Copán | Santa Rosa de Copán | 507 |
| Copán | Nueva Arcadia | 88 |
| Copán | Cucuyagua | 29 |
| Copán | La Unión | 15 |
| Copán | Copán Ruinas | 25 |
| Copán | La Jigua | 12 |
| Copán | Corquín | 7 |
| Copán | Florida | 21 |
| Copán | Trinidad | 35 |
| Copán | Dulce Nombre | 4 |
| Copán | El Paraíso | 7 |
| Copán | Concepción | 3 |
| Copán | San Juan de Opoa | 11 |
| Copán | San Antonio | 1 |
| Copán | San Nicolás | 4 |
| Copán | Santa Rita | 4 |
| Copán | Veracruz | 1 |
| Copán | Cabañas | 1 |
| Copán | Dolores | 0 |
| Copán | San Agustín | 0 |
| Copán | San Jerónimo | 0 |
| Copán | San José | 3 |
| Copán | San Pedro | 0 |
| Cortés | San Pedro Sula | 10725 |
| Cortés | Choloma | 2617 |
| Cortés | Villanueva | 1581 |
| Cortés | Puerto Cortés | 1860 |
| Cortés | La Lima | 849 |
| Cortés | Santa Cruz de Yojoa | 756 |
| Cortés | Pimienta | 521 |
| Cortés | Potrerrillos | 443 |
| Cortés | San Manuel | 457 |
| Cortés | Omoa | 411 |
| Cortés | San Francisco de Yojoa | 246 |
| Cortés | San Antonio de Cortés | 147 |
| El Paraíso | Danlí | 1287 |
| El Paraíso | El Paraíso | 196 |
| El Paraíso | Morocelí | 114 |
| El Paraíso | Teupasenti | 74 |
| El Paraíso | Yuscarán | 20 |
| El Paraíso | San Antonio de Flores | 41 |
| El Paraíso | Liure | 33 |
| El Paraíso | Alauca | 13 |
| El Paraíso | Trojes | 75 |
| El Paraíso | Soledad | 24 |
| El Paraíso | Texiguat | 16 |
| El Paraíso | Guinope | 38 |
| El Paraíso | San Lucas | 12 |
| El Paraíso | Oropoli | 7 |
| El Paraíso | San Matías | 12 |
| El Paraíso | Potrerrillos | 31 |
| El Paraíso | Yauyupe | 18 |
| El Paraíso | Jacaleapa | 19 |
| El Paraíso | Vado Ancho | 0 |

| Departamento | Municipio | Casos |
|-------------------|--------------------------|-------|
| Francisco Morazán | Distrito Central | 16457 |
| Francisco Morazán | El Porvenir | 139 |
| Francisco Morazán | Santa Lucía | 107 |
| Francisco Morazán | Tatumbula | 95 |
| Francisco Morazán | Lepaterique | 83 |
| Francisco Morazán | San Antonio de Oriente | 101 |
| Francisco Morazán | Villa de San Francisco | 89 |
| Francisco Morazán | Santa Ana | 98 |
| Francisco Morazán | Sabanagrande | 71 |
| Francisco Morazán | Reitoca | 60 |
| Francisco Morazán | Valle de Ángeles | 79 |
| Francisco Morazán | Curarén | 63 |
| Francisco Morazán | San Juan de Flores | 67 |
| Francisco Morazán | Talanga | 50 |
| Francisco Morazán | Ojojona | 37 |
| Francisco Morazán | Orica | 45 |
| Francisco Morazán | Guaimaca | 45 |
| Francisco Morazán | La Venta | 22 |
| Francisco Morazán | San Ignacio | 14 |
| Francisco Morazán | Vallecillo | 13 |
| Francisco Morazán | San Buenaventura | 11 |
| Francisco Morazán | Alubarén | 11 |
| Francisco Morazán | Maraíta | 12 |
| Francisco Morazán | Cedros | 13 |
| Francisco Morazán | La Libertad | 11 |
| Francisco Morazán | Marale | 3 |
| Francisco Morazán | Nueva Armenia | 6 |
| Francisco Morazán | San Miguelito | 2 |
| Gracias a Dios | Puerto Lempira | 504 |
| Gracias a Dios | Brus Laguna | 134 |
| Gracias a Dios | Ramón Villeda Morales | 25 |
| Gracias a Dios | Ahuas | 4 |
| Gracias a Dios | Juan Francisco Bulnes | 36 |
| Gracias a Dios | Wampusirpi | 39 |
| Intibucá | Intibucá | 295 |
| Intibucá | La Esperanza | 191 |
| Intibucá | Jesús de Otoro | 48 |
| Intibucá | Colomoncagua | 9 |
| Intibucá | Yamaranguila | 22 |
| Intibucá | Masaguara | 2 |
| Intibucá | San Francisco de Opalaca | 2 |
| Intibucá | San Juan | 6 |
| Intibucá | San Marcos de la Sierra | 8 |
| Intibucá | Camasca | 2 |
| Intibucá | Concepción | 27 |
| Intibucá | San Isidro | 6 |
| Intibucá | Dolores | 2 |
| Intibucá | Magdalena | 0 |
| Intibucá | San Antonio | 1 |
| Intibucá | San Miguelito | 14 |
| Intibucá | Santa Lucía | 17 |
| Islas de la Bahía | Roatán | 416 |
| Islas de la Bahía | José Santos Guardiola | 73 |
| Islas de la Bahía | Guanaja | 12 |
| Islas de la Bahía | Utila | 19 |
| La Paz | La Paz | 476 |
| La Paz | Marcala | 194 |
| La Paz | San José | 84 |
| La Paz | Santa María | 92 |
| La Paz | Guajiquiro | 48 |
| La Paz | Yarula | 30 |
| La Paz | Chinacla | 49 |
| La Paz | San Pedro de Tutule | 38 |
| La Paz | Santa Elena | 47 |
| La Paz | Lauterique | 10 |
| La Paz | Opatoro | 8 |
| La Paz | San Antonio del Norte | 5 |
| La Paz | Santiago de Puringla | 8 |
| La Paz | Cane | 10 |
| La Paz | San Juan | 4 |
| La Paz | Cabañas | 4 |
| La Paz | Aguaqueterique | 6 |
| La Paz | Mercedes de Oriente | 0 |
| La Paz | Santa Ana | 15 |
| Lempira | Gracias | 175 |
| Lempira | San Manuel Colohete | 24 |
| Lempira | Lepaera | 24 |
| Lempira | San Marcos de Caiquín | 6 |
| Lempira | La Unión | 8 |
| Lempira | La Iguala | 5 |
| Lempira | Talgua | 7 |
| Lempira | Candelaria | 12 |
| Lempira | Erandique | 5 |
| Lempira | Gualcince | 2 |
| Lempira | Cololaca | 1 |
| Lempira | La Campa | 3 |
| Lempira | Mapulaca | 1 |
| Lempira | San Andrés | 1 |
| Lempira | San Francisco | 4 |
| Lempira | San Sebastian | 1 |
| Lempira | Santa Cruz | 2 |
| Lempira | Belen | 2 |
| Lempira | Guarita | 0 |
| Lempira | La Virtud | 0 |
| Lempira | Las Flores | 4 |
| Lempira | Piraera | 0 |
| Lempira | San Juan Guarita | 0 |
| Lempira | San Rafael | 7 |
| Lempira | Tambla | 0 |
| Lempira | Tomalá | 0 |
| Lempira | Valladaliid | 0 |
| Lempira | Virginia | 0 |

| Departamento | Municipio | Casos |
|---------------|--------------------------|-------|
| Ocotepeque | Ocotepeque | 197 |
| Ocotepeque | San Marcos | 120 |
| Ocotepeque | Sinuapa | 55 |
| Ocotepeque | San Francisco del Valle | 37 |
| Ocotepeque | Mercedes | 7 |
| Ocotepeque | San Fernando | 5 |
| Ocotepeque | Sensenti | 12 |
| Ocotepeque | Concepción | 6 |
| Ocotepeque | Dolores Merendon | 2 |
| Ocotepeque | La Labor | 7 |
| Ocotepeque | San Jorge | 7 |
| Ocotepeque | Belén Gualcho | 22 |
| Ocotepeque | Lucerna | 1 |
| Ocotepeque | Santa Fe | 6 |
| Ocotepeque | Fraternidad | 0 |
| Ocotepeque | La Encarnación | 9 |
| Olancho | Juticalpa | 720 |
| Olancho | Catacamas | 231 |
| Olancho | Patuca | 54 |
| Olancho | Campamento | 20 |
| Olancho | Guayape | 35 |
| Olancho | San Esteban | 41 |
| Olancho | El Rosario | 9 |
| Olancho | San Francisco de Becerra | 11 |
| Olancho | San Francisco de la Paz | 18 |
| Olancho | Dulce Nombre de Culmí | 20 |
| Olancho | Concordia | 6 |
| Olancho | Manto | 6 |
| Olancho | Salamá | 20 |
| Olancho | Santa María del Real | 10 |
| Olancho | Gualaco | 26 |
| Olancho | Guarizama | 4 |
| Olancho | La Unión | 22 |
| Olancho | Esquipulas del Norte | 1 |
| Olancho | Guata | 13 |
| Olancho | Jano | 16 |
| Olancho | Mangulile | 4 |
| Olancho | Silca | 25 |
| Olancho | Yocón | 17 |
| Santa Bárbara | Quimistan | 231 |
| Santa Bárbara | Santa Bárbara | 199 |
| Santa Bárbara | Las Vegas | 388 |
| Santa Bárbara | Macuelizo | 132 |
| Santa Bárbara | Trinidad de Copán | 137 |
| Santa Bárbara | San Marcos | 86 |
| Santa Bárbara | llama | 57 |
| Santa Bárbara | Azacualpa | 68 |
| Santa Bárbara | San José de Colinas | 37 |
| Santa Bárbara | Petoa | 31 |
| Santa Bárbara | San Pedro Zacapa | 43 |
| Santa Bárbara | San Luis | 25 |
| Santa Bárbara | Atima | 13 |
| Santa Bárbara | San Vicente Centenario | 7 |
| Santa Bárbara | El Nispero | 9 |
| Santa Bárbara | Nuevo Celilac | 5 |
| Santa Bárbara | Arada | 23 |
| Santa Bárbara | Nueva Frontera | 14 |
| Santa Bárbara | Protección | 3 |
| Santa Bárbara | San Nicolás | 4 |
| Santa Bárbara | Concepción del Norte | 4 |
| Santa Bárbara | Naranjito | 1 |
| Santa Bárbara | Ceguaca | 1 |
| Santa Bárbara | Chinda | 1 |
| Santa Bárbara | Concepción del Sur | 15 |
| Santa Bárbara | Gualala | 0 |
| Santa Bárbara | San Francisco de Ojuera | 1 |
| Santa Bárbara | Santa Rita | 0 |
| Valle | San Lorenzo | 594 |
| Valle | Nacaome | 548 |
| Valle | Langue | 300 |
| Valle | Goascorán | 69 |
| Valle | Amapala | 70 |
| Valle | San Francisco de Coray | 52 |
| Valle | Alianza | 18 |
| Valle | Aramecina | 14 |
| Valle | Caridad | 8 |
| Yoro | El Progreso | 2114 |
| Yoro | Yoro | 689 |
| Yoro | Morazán | 266 |
| Yoro | Santa Rita | 195 |
| Yoro | Olanchito | 423 |
| Yoro | El Negrito | 118 |
| Yoro | Yorito | 73 |
| Yoro | Victoria | 48 |
| Yoro | Arenal | 33 |
| Yoro | Sulaco | 18 |
| Yoro | Jocón | 18 |

| Casos con Municipios no Consignado | | |
|------------------------------------|---------------|----|
| Atlantida | No Consignado | 3 |
| Choluteca | No Consignado | 6 |
| Colon | No Consignado | 7 |
| Comayagua | No Consignado | 9 |
| Copan | No Consignado | 2 |
| Cortes | No Consignado | 9 |
| El Paraiso | No Consignado | 7 |
| Francisco Morazan | No Consignado | 5 |
| Gracias a Dios | No Consignado | 2 |
| Intibuca | No Consignado | 10 |
| Islas de la Bahia | No Consignado | 0 |
| La Paz | No Consignado | 2 |
| Lempira | No Consignado | 2 |
| Ocotepeque | No Consignado | 1 |
| Olancho | No Consignado | 4 |
| Santa Barbara | No Consignado | 5 |
| Valle | No Consignado | 1 |
| Yoro | No Consignado | 4 |

